

LEGENDA:

- hranice řešeného území
zastavěné území k III/2019
hranice katastru
hranice parcel
plochy změn v krajině
plochy přestavbové
plochy zastavěné

- ÚZEMNÍ SYSTÉM EKOLOGICKÉ STABILITY:
BK lokální biokoridor - návrh
BC lokální biocentrum - návrh
RK regionální biokoridor - návrh
RC regionální biocentrum
ochranná zóna nadregionálního biokoridoru

- PLOCHY REZERVY:
BV - bydlení - v rodinných domech - venkovské

- KORIDORY:
DI-S koridor dopravní infrastruktury - silniční
TI-E koridor technické infrastruktury - elektroenergetika
TI-P koridor technické infrastruktury - plyn

- DOPRAVA SILNIČNÍ:
dálnice
silnice I.třídý
silnice III.třídý
místní a účelové komunikace
místní komunikace funkční skupiny D - návrh
ochranné pásmo komunikace D, R a I.
ochranné pásmo komunikace II. a III.

- DOPRAVA LETECKÁ:
OP zařízení zajišťující letecký provoz
GEOLOGIE:
poddolování
sesuvné území
chráněné ložiskové území
výhradní ložiska nerostných surovin - bilancovaná

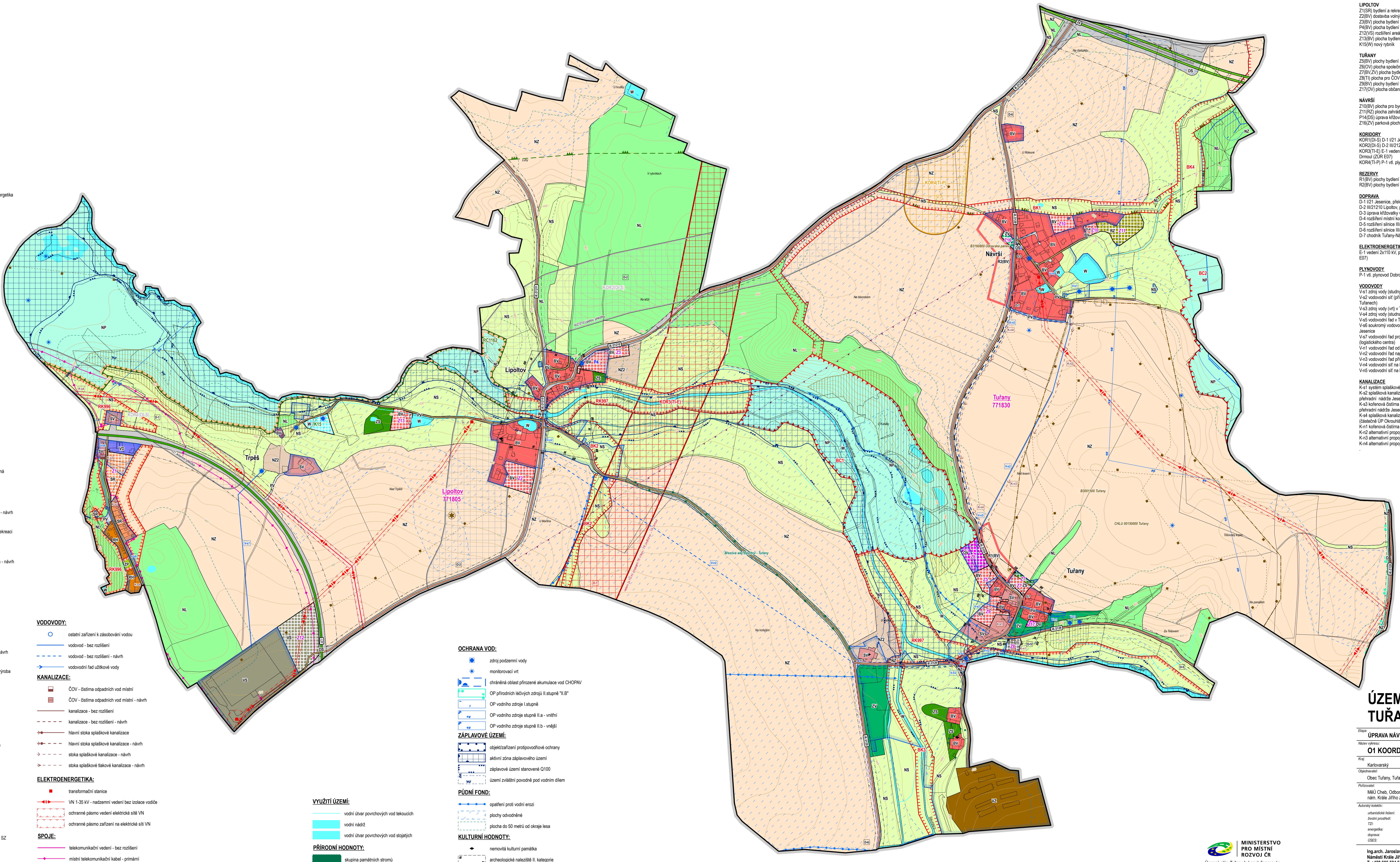
- PLOCHY S ROZDÍLNÝM ZPŮSOBEM VYUŽITÍ:
Plochy bydlení
BV - bydlení - v rodinných domech - venkovské
BV - bydlení - v rodinných domech - venkovské - návrh
Plochy rekreace
RH - rekreace - plochy staveb pro hromadnou rekreaci
RZ - rekreace - zahradkové osady - návrh
Plochy občanského vybavení
OV - občanské vybavení - veřejná infrastruktura - návrh
Plochy smíšené obytné
SV - smíšené obytné - venkovské
SR - smíšené obytné - rekreační
SR - smíšené obytné - rekreační - návrh
Plochy dopravní infrastruktury
DS - dopravní infrastruktura - silniční
DS - dopravní infrastruktura - silniční - návrh
Plochy technické infrastruktury
TI - technická infrastruktura - inženýrské sítě - návrh
Plochy výroby a skladování
VD - výroba a skladování - drobná a řemeslná výroba
VZ - výroba a skladování - zemědělská výroba
VS - smíšená výroba
VS - smíšená výroba - návrh
Plochy veřejných prostranství
PV - veřejná prostranství
ZV - veřejná prostranství - veřejná zelen
ZV - veřejná prostranství - veřejná zelen - návrh
Plochy zelené
ZS - zelen - soukromá a vyhrazená
ZS - zelen - soukromá a vyhrazená - návrh
ZP - zelen - přírodního charakteru
Plochy ostatní
W - plochy vodní a vodo hospodářské
W - plochy vodní a vodo hospodářské - návrh
NZ - plochy zemědělské
NZZ - plochy zemědělské - zastavěné dle §18 SZ
NL - plochy lesní
NP - plochy přírodní
NS - plochy smíšené nezastavěného území

- VODOVODY:
ostatní zařízení k zásobování vodou
vodovod - bez rozšíření
vodovod - bez rozšíření - návrh
vodovodní řád užitkové vody
KANALIZACE:
ČOV - čistírna odpadních vod místní
ČOV - čistírna odpadních vod místní - návrh
kanalizace - bez rozšíření
kanalizace - bez rozšíření - návrh
hlavní stoka splaškové kanalizace
hlavní stoka splaškové kanalizace - návrh
stoka splaškové kanalizace - návrh
stoka splaškové tlakové kanalizace - návrh

- ELEKTROENERGETIKA:
transformační stanice
VN 1-35 kV - nadzemní vedení bez izolace vodiče
ochranné pásmo vedení elektrické sítě VN
ochranné pásmo zařízení na elektrické síti VN
SPOJE:
telekomunikační vedení - bez rozšíření
místní telekomunikační kabel - přímáří
ochranné pásmo telekomunikačního vedení

- VYUŽITÍ ÚZEMÍ:
vodní útvar povrchových vod tekoucích
vodní nádrž
vodní útvar povrchových vod stojatých
PŘÍRODNÍ HODNOTY:
skupina památných stromů
významný krajinný prvek registrovaný

- KULTURNÍ HODNOTY:
nemovitý kulturní památka
archeologické naleziště II. kategorie
archeologické naleziště III. kategorie



ZASTAVITELNÁ A PŘESTAVBOVÉ PLOCHY

- LIPOLTOV
Z1(SR) bydlení a rekreace v areálu Povodí Ohře
Z2(BV) dostavba vojňných ploch v Lipoltově
Z3(BV) plocha bydlení na severním okraji Lipoltova
P4(BV) plocha bydlení v Lipoltově
Z12(VS) rozšíření areálu výroby
Z13(BV) plocha bydlení u potoka
K15(W) nový rybník
TUŘANY
Z5(BV) plochy bydlení na západním okraji Tuřan
Z6(OV) plocha společné občanské vybavenosti pro obec
Z7(BV,ZV) plocha bydlení na severním okraji Tuřan
Z8(TI) plocha pro ČOV (K-r1)
Z9(BV) plochy bydlení v centru Tuřan
Z17(OV) plocha občanské vybavenosti obce pro Tuřany

- NÁVRŠÍ
Z10(BV) plocha pro bydlení v Návrši
Z11(RZ) plocha zahradkové rekreace navazující na Z10
P14(DS) úprava křižovatky v Návrši
Z16(ZV) parková plocha v Návrši

- KORIDORY
KOR1(DI-S) D-1 II/21 Jesenice, přeložka (ZÚR D07)
KOR2(DI-S) D-2 III/21210 Lipoltov, přeložka (ZÚR D44)
KOR3(TI-E) E-1 vedení 2x110 kV, propojení TR Vítkov / TR Jindřichov - TR Dřmouč (ZÚR E07)
KOR4(TI-P) P-1 vlt. plynovod Dobroše - Návrší (ZÚR P05)

- REZERVY
R1(BV) plochy bydlení Tuřany
R2(BV) plochy bydlení Návrší

- DOPRAVA
D-1 II/21 Jesenice, přeložka (ZÚR D07)
D-2 III/21210 Lipoltov, přeložka (ZÚR D44)
D-3 úprava křižovatky v Návrši
D-4 rozšíření místní komunikace v Návrši
D-5 rozšíření silnice III/2126
D-6 rozšíření silnice III/2129
D-7 chodník Tuřany-Návrší

- ELEKTROENERGETIKA
E-1 vedení 2x110 kV, propojení TR Vítkov / TR Jindřichov - TR Dřmouč (ZÚR E07)

- PLYNOVODY
P-1 vlt. plynovod Dobroše - Návrší (ZÚR P05)

- VODOVODY
V-1 zdroj vody (studny - vodonámi) v místní části Návrší
V-2 vodovodní síť (řivodní řád z Návrší do Tuřan-vodovodní síť v Tuřanech)
V-3 zdroj vody (vrt) v Tuřanech
V-4 zdroj vody (studna) v Tuřanech pro zásobování zemědělského objektu
V-5 vodovodní řád v Tuřanech pro zásobování zemědělského objektu
V-6 soukromý vodovodní řád v oblasti rekreačních objektů podlé nádrže Jesenice
V-7 vodovodní řád pro zásobování stávajícího průmyslového objektu (logistického centra)
V-8 vodovodní řád od zdroje V-3 ke stávající zastavbě v Tuřanech
V-9 vodovodní řád napojený na vodovodní síť V-2 přivedený do Lipoltova
V-3 vodovodní řád přivedený z Mlýkova, propojený z vod. řadem V-2
V-4 vodovodní síť na Návrši
V-5 vodovodní síť na Návrši trasa B

- KANALIZACE
K-1 systém splaškové kanalizace v místní části Tuřany
K-2 splašková kanalizační stoka v oblasti rekreačních objektů podlé přehradní nádrže Jesenice
K-3 kořenová čistírna odpadních vod pro oblast rekreačních objektů podlé přehradní nádrže Jesenice
K-4 splašková kanalizační stoka pro oblast stávající výroby zóny Jesenice (částecné ÚP Okrouhá)
K-1 kořenová čistírna odpadních vod v místní části Tuřany pro 150 EO
K-2 alternativní propojovací řád Návrší - ČOV Tuřany výtlak
K-3 alternativní propojovací řád Návrší - ČOV Tuřany gravitace
K-4 alternativní propojovací řád Návrší trasa B

ÚZEMNÍ PLÁN TUŘANY

Úprava návrhu ÚP pro vydání
Název výkresu: O1 KOORDINAČNÍ VÝKRES
Měřítko: 1 : 5 000
Kraj: Karlovarský, ČDP: Cheb, Revize: 1,00, Datum: III/2019
Opisovatel: Obec Tuřany, Tuřany 7, 350 02 Cheb
Pořizovatel: MÚÚ Cheb, Odbor stavební a životního prostředí nám. Krále Jiřího z Poděbrad 14, 350 00 Cheb
Autorství kolektiv:
urbanistické řešení: Ing.arch. Jaroslav AUST
bázev projektant: RNDI. Gabriela LICKOVÁ
TZI: Ing. Jan RÁVEJ
energetika: Ing. Petr NĚMEC
doprava: Ing. Petr KRÁL
USEŠ: RNDI. Jan KřIVANEC
Ing.arch. Jaroslav AUST
Náměstí Krále Jiřího z Poděbrad 6, 350 02 Cheb
T: +420 605 524 615 E: aust@steocci.cz
IČO: 73702935 DIČ: CZ7510151825