

Schéma B/1

Standardní pracovní místo na pozemní komunikaci s malým dopravním zatížením.

příčná uzávěra jedno-strannými směrovacími deskami

odstup podélně 1 - 2 m
příčně 0,6 - 1 m

podélná uzávěra oboustrannými směrovacími deskami
odstup max. 10 m

příčná uzávěra jednostrannými směrovacími deskami
odstup podélně 1 - 2 m
příčně 0,6 - 1 m
výstražná světla typu 1 na každé směrovací desce

1)
užití dopravních značek a dopravních zařízení v případě souběžných parkovacích pruhů, chodníků a/nebo stezek pro cyklisty podle schémat B/16 až B/20

vzdálenosti v metrech

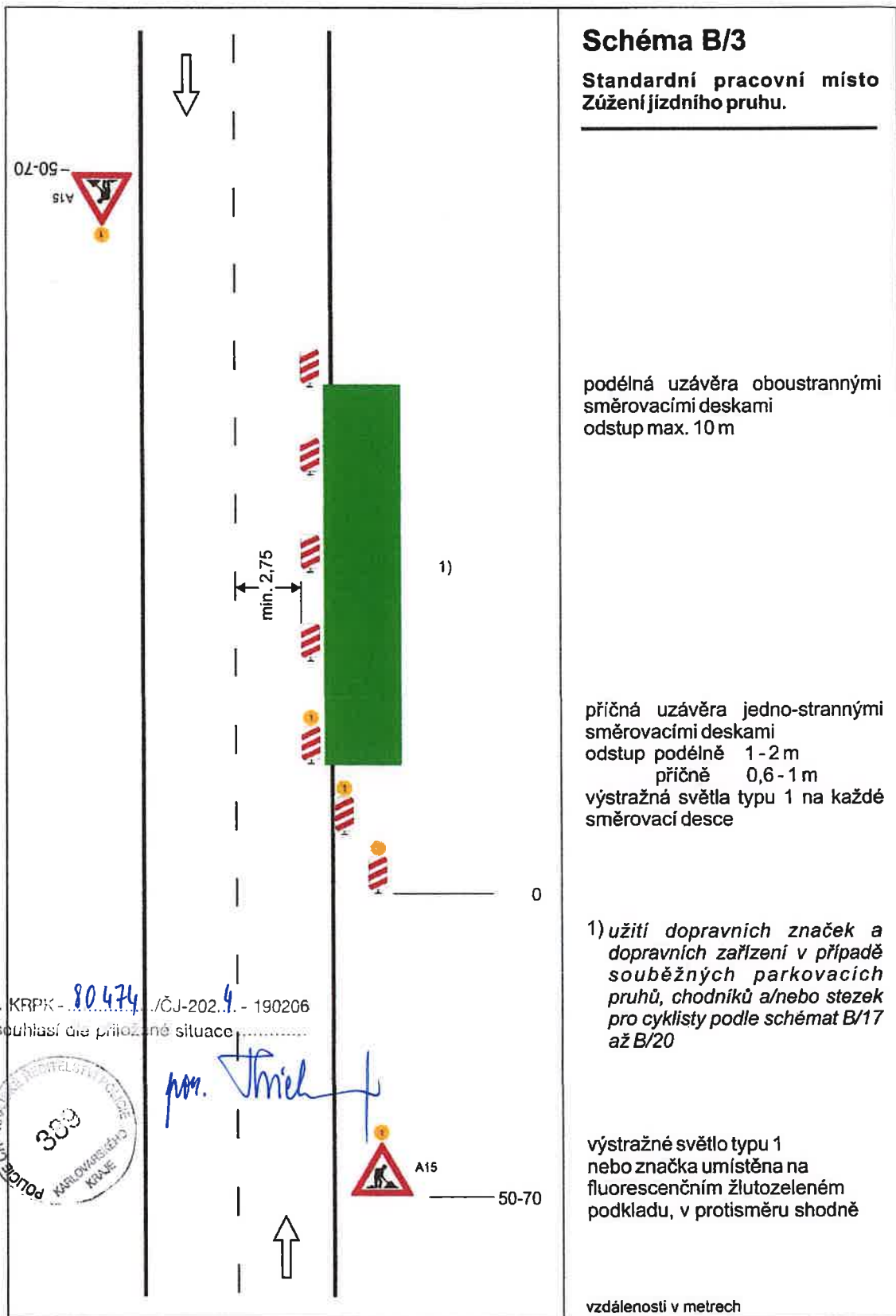
08.10.2024 KPPK - 80 474 / ČJ-202-4 - 190200
DI ÚO Cheb souhlasí dle přiložené situace

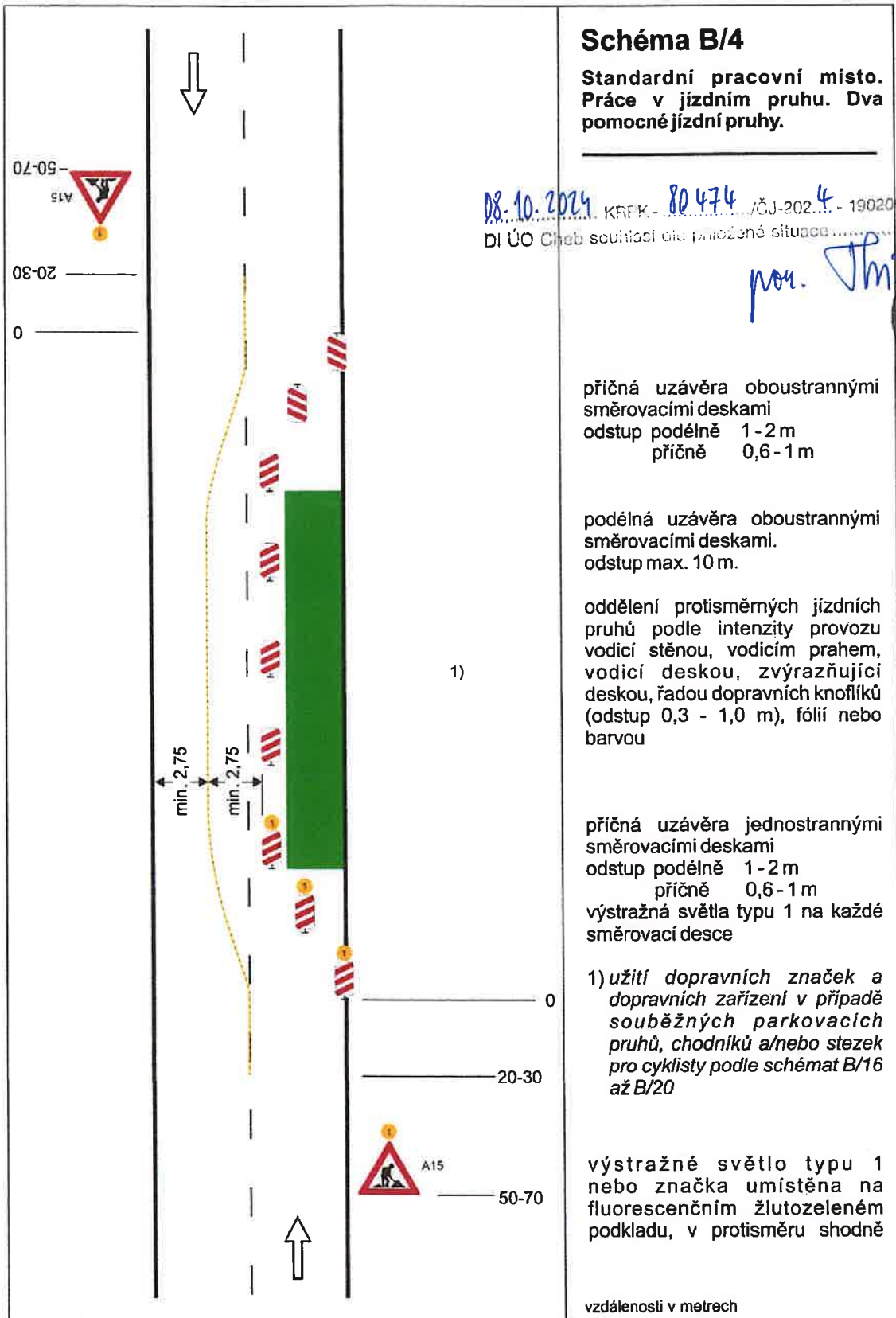
por. J. Miel

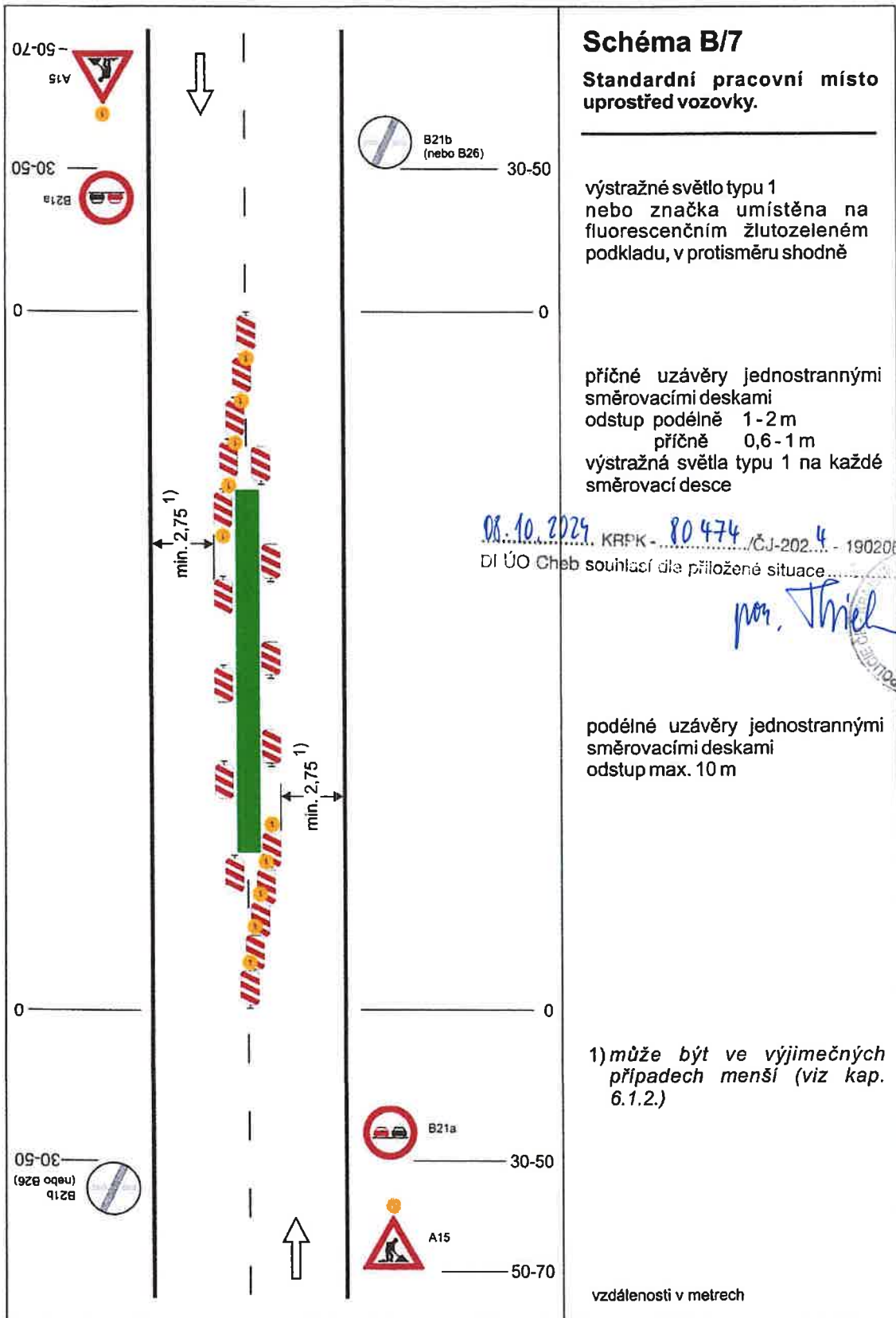


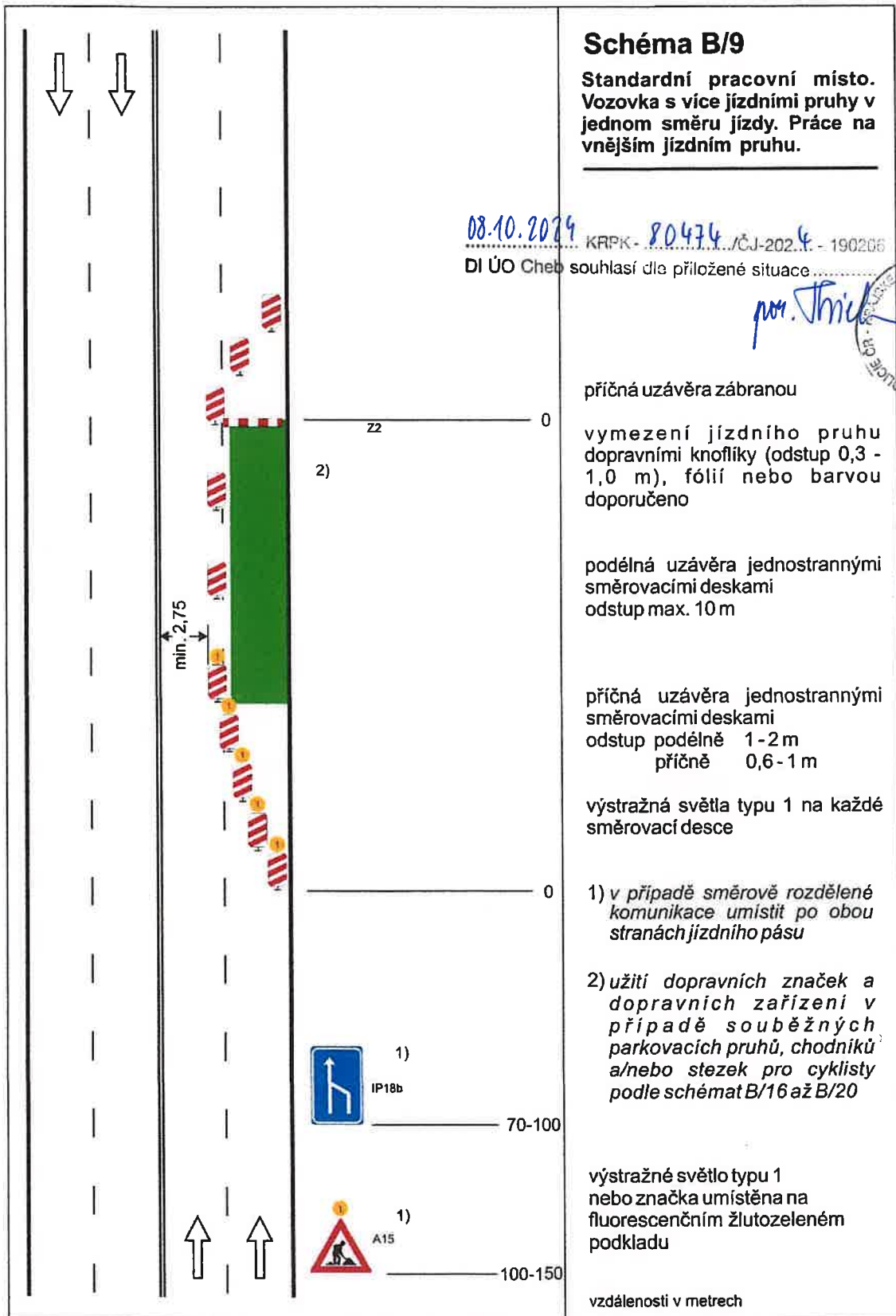
Příloha č. 1 R.č.
MULH 76399/2024
MĚSTSKÝ ÚŘAD CHEB
odbor stavební
a životního prostředí

14. 10. 2024









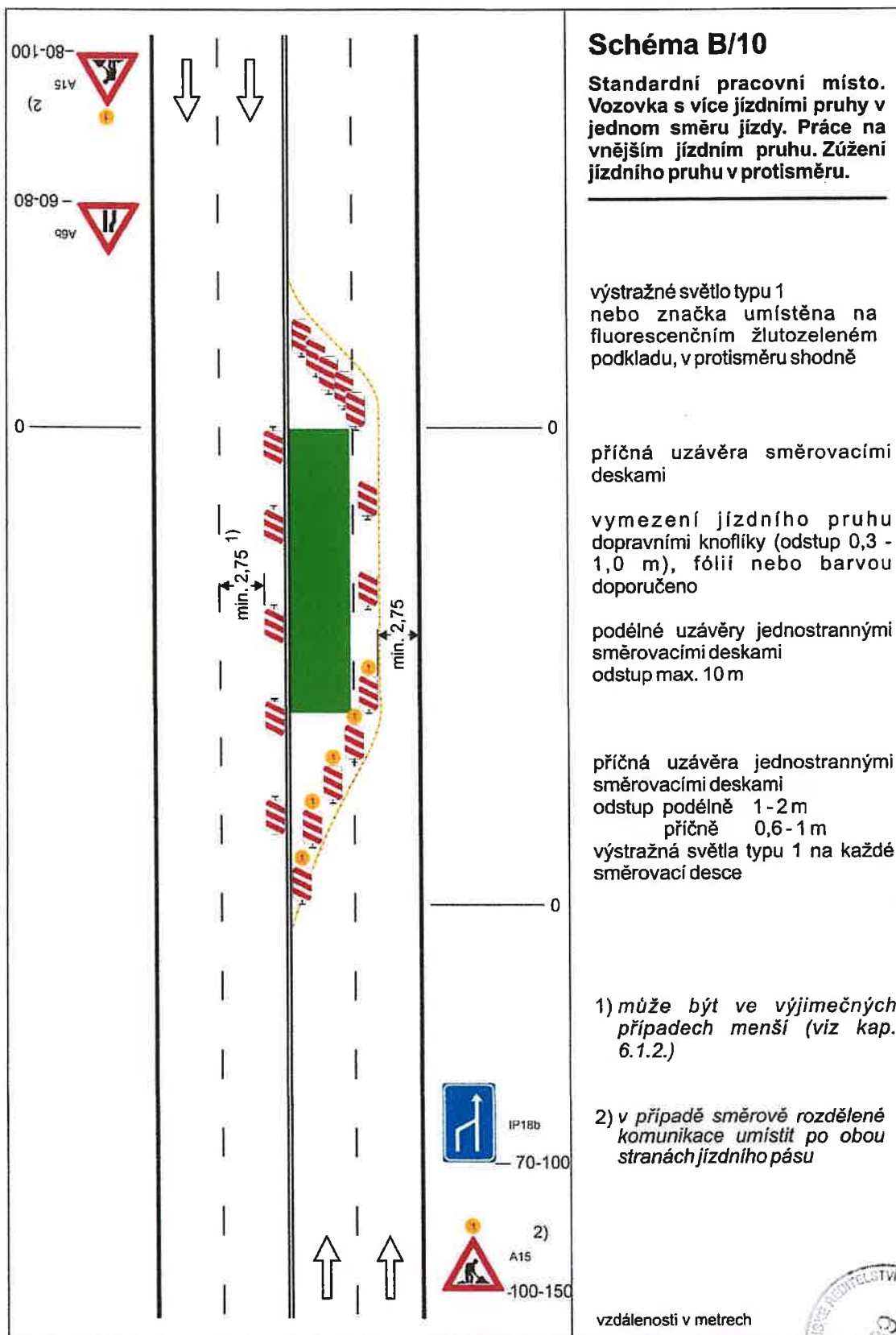


Schéma B/10

Standardní pracovní místo. Vozovka s více jízdními pruhy v jednom směru jízdy. Práce na vnějším jízdním pruhu. Zúžení jízdního pruhu v protisměru.

výstražné světlo typu 1
nebo značka umístěna na fluorescenčním žlutozeleném podkladu, v protisměru shodně

příčná uzávěra směrovacími deskami

vymezení jízdního pruhu dopravními knoflíky (odstup 0,3 - 1,0 m), fólií nebo barvou doporučeno

podélné uzávěry jednostrannými směrovacími deskami
odstup max. 10 m

příčná uzávěra jednostrannými směrovacími deskami
odstup podélně 1-2 m
příčně 0,6-1 m
výstražná světla typu 1 na každé směrovací desce

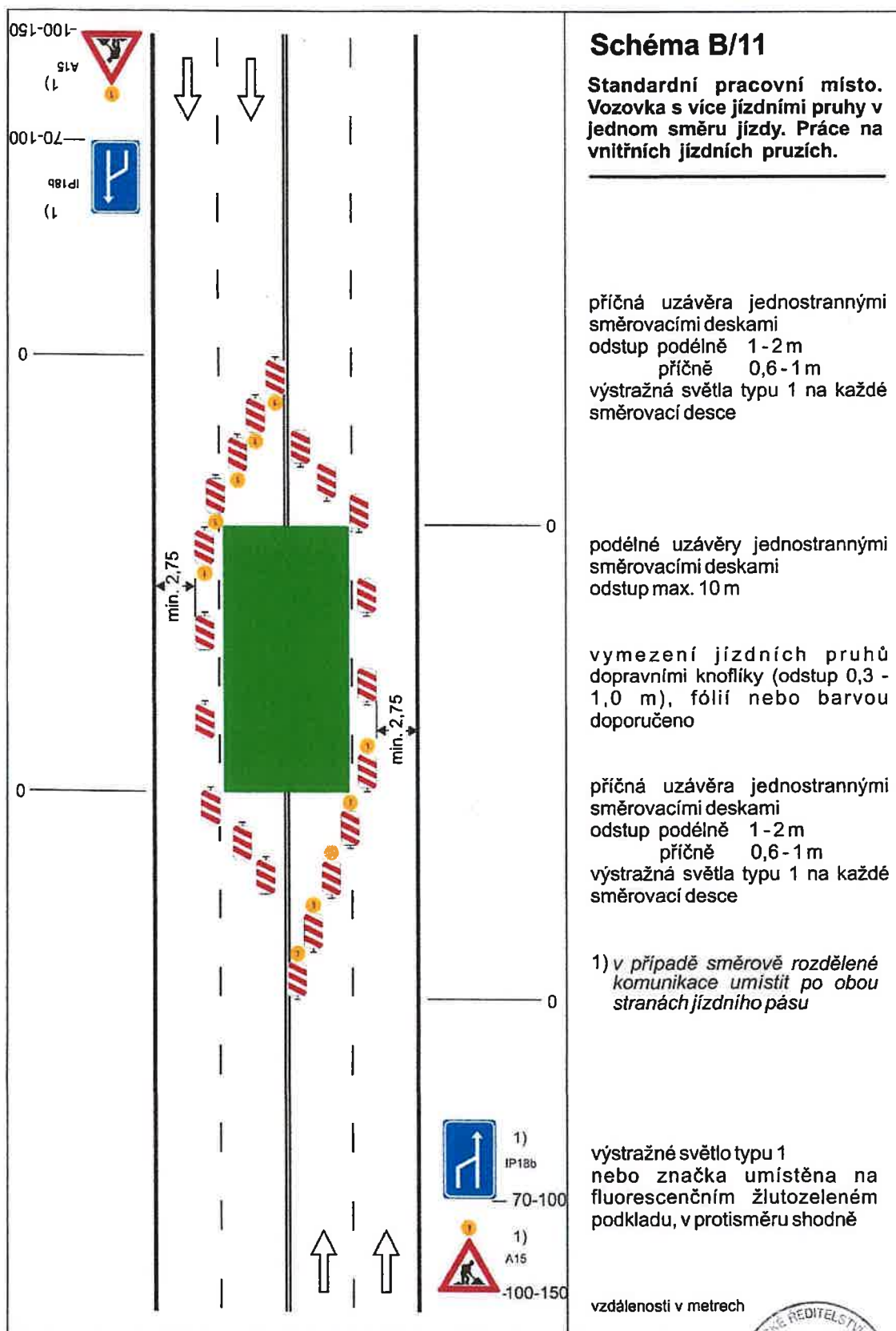
1) může být ve výjimečných případech menší (viz kap. 6.1.2.)

2) v případě směrově rozdělené komunikace umístit po obou stranách jízdního pásu

vzdálenosti v metrech

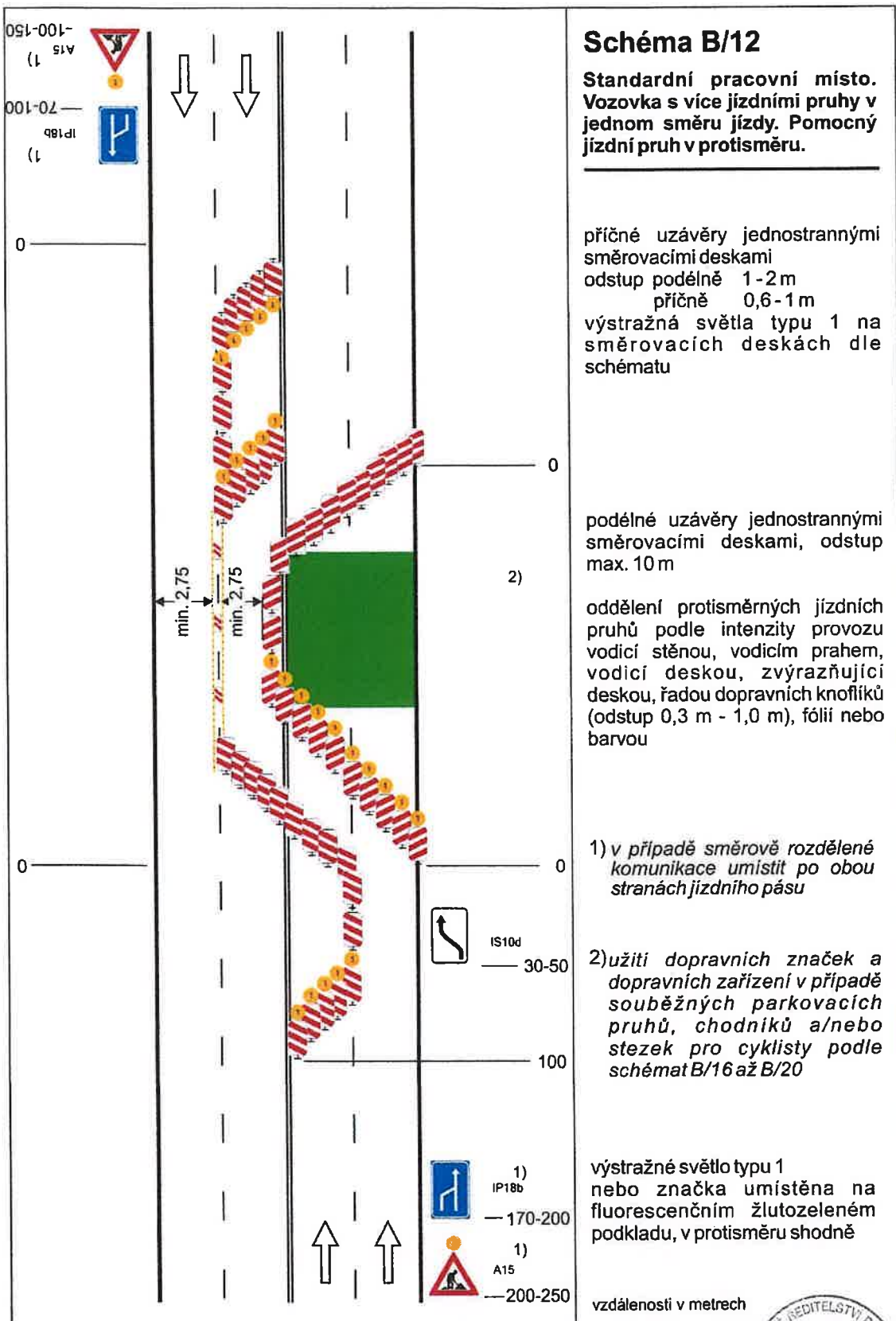
08.10.2024 KRPK-80 474 /ČJ-2024-190206
DI ÚO Cheb souhlasí dle přiložené situace

pro. *Michal* TP 66 / 2015



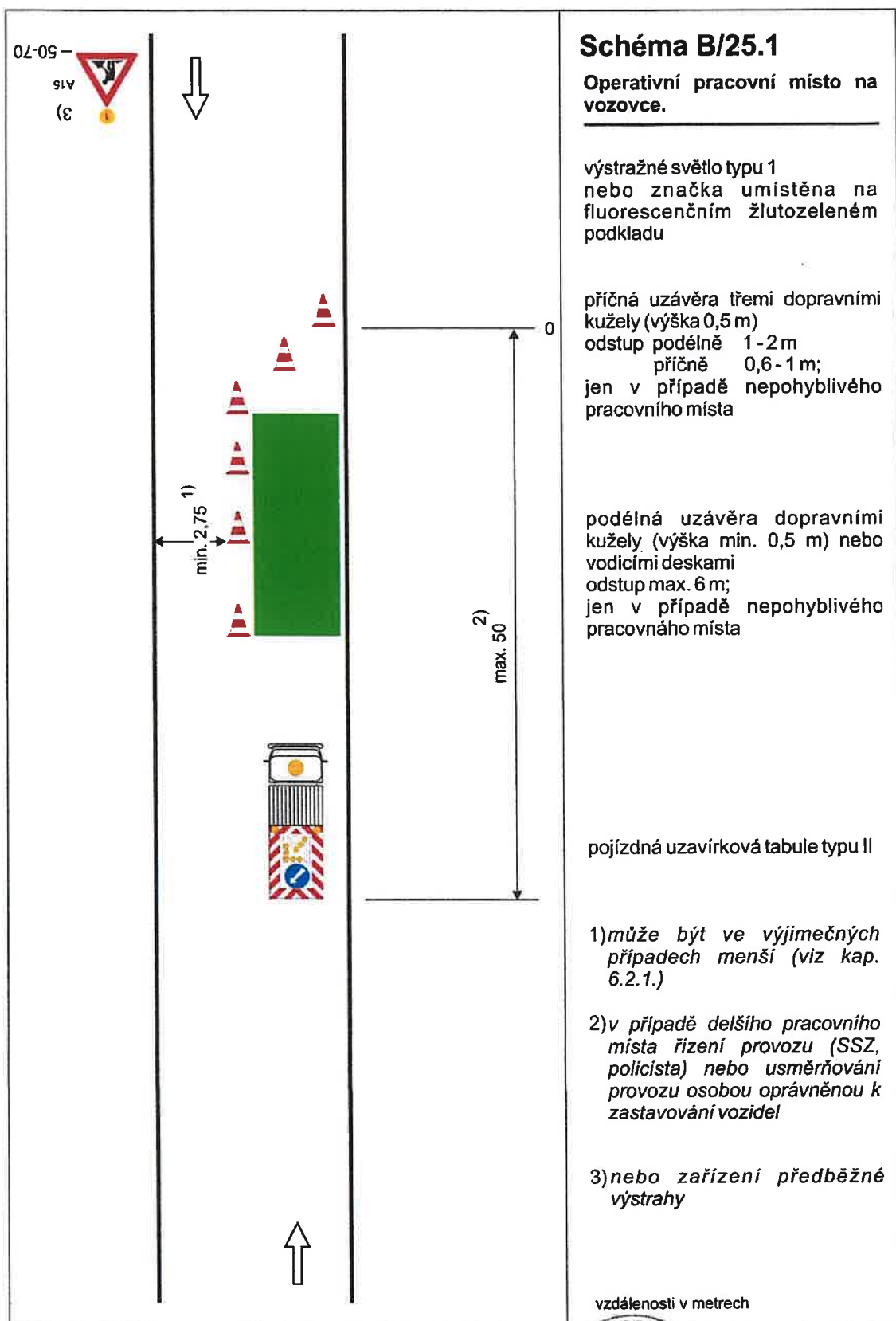
08.10.2024 KRPK - 80474 / CJ-2024 - 190206
DI ÚO Cheb souhlasí dle přiložené situace

KRAJSKÉ ŘEDITELSTVÍ TULSKÉ
389
MARIŠOVSKÉHO
NEČAJE
mm. Jmel



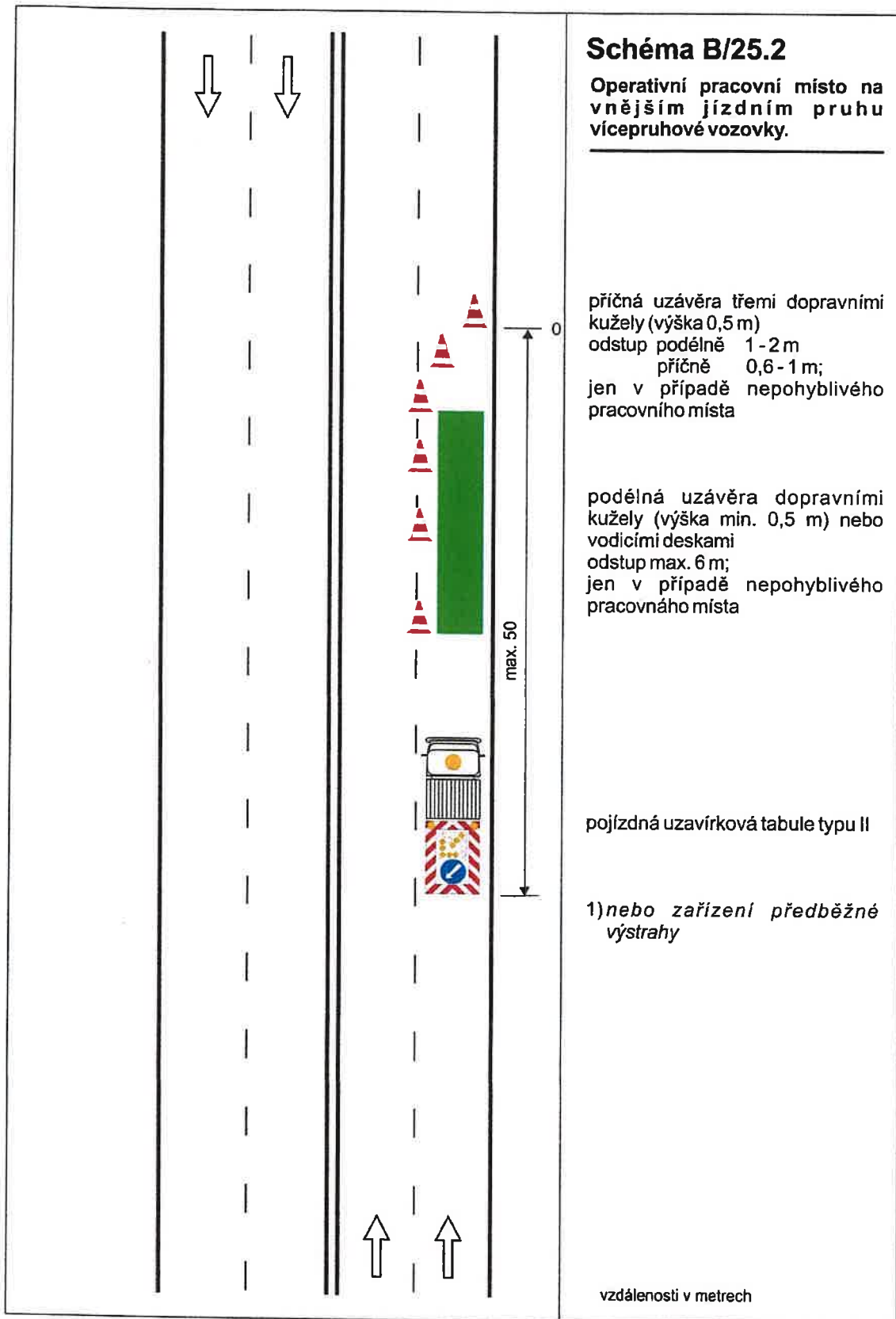
08.10.2024 KRPK - 80 474 / ČJ-202-4 - 190206
 DI ÚO Cheb souhlasí dle přiložené situace

309
 M. J. Mělník
 ŘEŠITELSTVÍ POLICE
 KARLOVARSKÉHO
 KRAJE



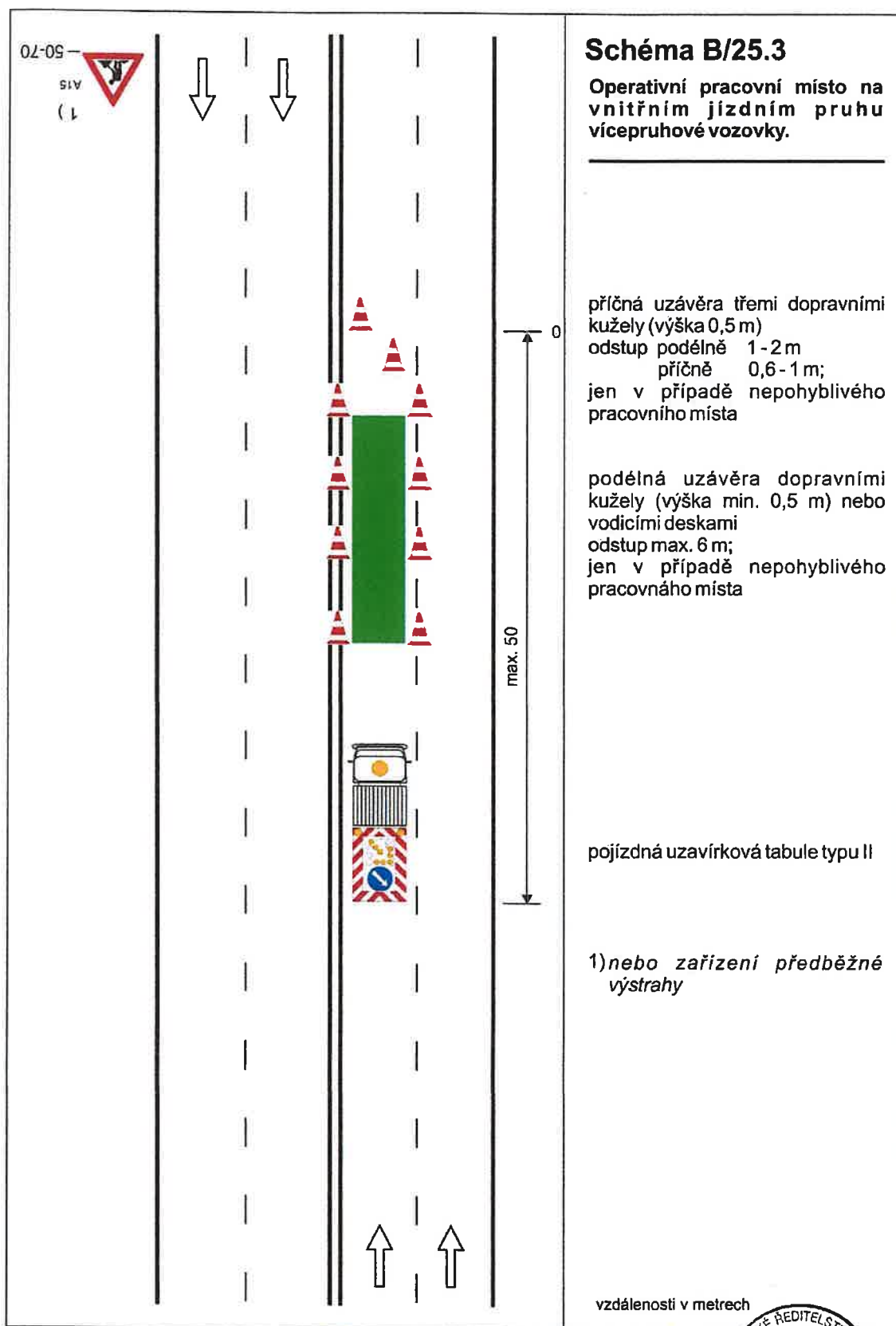
02.10.2024 KRD: 80 474 / ČJ-202...4- 190206
DI ÚO Cheb souhlasí s předloženou situací

pos. Thiel
389
KRAJSKÉ ŘEDITELSTVÍ POLICIE
KARLOVARSKÝ KRAJ



08.10.2024 KPPK-80474/ČJ-2024-190206
DI ÚO Cheb součástí dle přiložené situace

pro. Thiel
369
ČESKÁ REPUBLIKA
POLICE



08.10.2024 KPPK-80474 /CJ-2024-190305
DI ÚO Cheb souhlasí dle přiložené situace

